



Linoleum

real | fresco | terra | vivace | splash



marmoleum®

Marmoleum – Natur pur

Marmoleum ist ein natürliches, nachhaltiges Produkt und die Linoleummarke von Forbo Flooring. Die Natur liefert die Grundlage für diesen einzigartigen Bodenbelag: Aus den Samen der Flachspflanzen wird Leinöl gewonnen – der wertvolle Hauptbestandteil der Linoleum-Rezeptur. In Verbindung mit Naturharzen und Holzmehl entsteht ein Gemisch aus schnell nachwachsenden Rohstoffen, das mit Kalksteinmehl und Farbpigmenten angereichert auf ein Jutegewebe kalandriert wird. Das Ergebnis ist ein CO₂-neutral hergestellter Bodenbelag mit bester Öko-Bilanz und hervorragenden Materialeigenschaften.

Räume natürlich gestalten

*mit einem CO₂-neutral
hergestellten Bodenbelag*

SCHÖN WIE DIE NATUR

- gefertigt aus natürlichen Rohstoffen, davon 73 % schnell nachwachsend
- emissionsarm, frei von PVC, Weichmachern und Synthese-Kautschuk
- CO₂-neutral hergestellt
- trägt zu einem gesunden Raumklima bei


VON KLASSISCH BIS MODERN

- echt und unverfälscht wie Holz und Stein
- brillante Farben mit feinsten Abstufungen
- fünf organische Strukturen mit natürlicher Ausstrahlung
- einzigartige Farbvielfalt für kreative Bodenkonzepte

MULTI-TALENT MIT ARCHITEKTONISCHER TRADITION


- vielseitig in der Anwendung, langlebig im Einsatz
- einfach zu verlegen ohne Verfugen der Nähte
- pflegeleicht dank Topshield²-Oberflächenvergütung
- beliebter Bodenklassiker in bewährter Qualität





*Marmoleum Splash
für Farbenspiele*

Marmoleum Splash ist ein neues Design: frisch, spritzig, farbenreich, modern. Diese neue Struktur bringt Bewegung auf den Boden und wirkt für sich allein oder in Kombination mit anderen farblich passenden Marmorierungen oder Uni-Optiken.

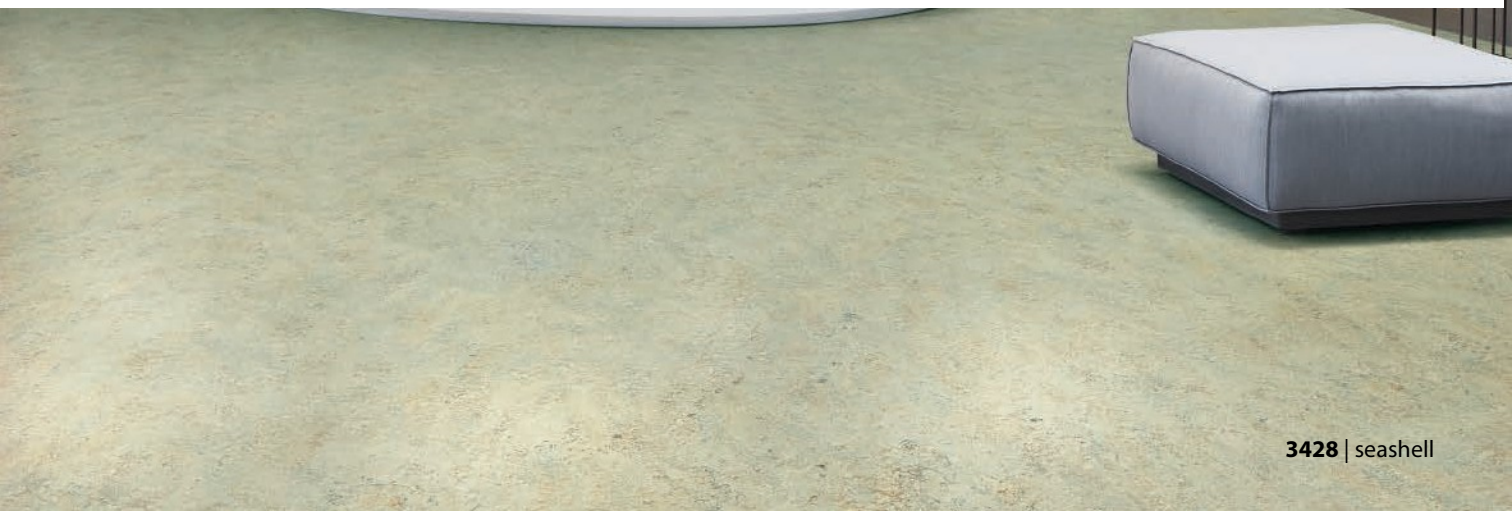


*Marmoleum Terra
für naturverbundene
Bodengestaltungen*

Marmoleum Terra zeigt eine neue Struktur: fein marmoriert, subtil in der Farbgebung. Diese neue Optik wirkt besonders naturverbunden. Das raffinierte Farbenspiel schafft schöne Verbindungen zu anderen Strukturen für mehrfarbige Bodenkonzepte.



Marmoleum splash – überraschende Farbeffekte auf hellgrauem Grund





Marmoleum fresco – feinste Farbabstufungen erzeugen diese zarte marmorierte Struktur.
Marmoleum real – entsteht aus einer Mischung von zwei bis fünf Farben



Marmoleum fresco – feinste Farbabstufungen erzeugen diese zarte marmorierte Struktur.



Marmoleum vivace – diese lebhaftige Musterung entsteht aus acht kontrastreichen Farben.





3257 | edelweiss **PG 1 fresco**
2.5 mm

NCS S 2005-G80Y | LRV 58%



3136 | concrete **PG 1 real**
18dB | A 2.0 | 2.5 mm

NCS S 3005-G80Y | LRV 47%



3146 | serene grey **PG 1 real**
18dB | A 2.0 | 2.5 | 3.2 mm

NCS S 4502-Y | LRV 27%



3889 | cinder **PG 1 fresco**
18dB 2.5 mm

NCS S 3502-Y | LRV 30%



2629 | eiger **PG 1 real**
2.0 | 2.5 mm

NCS S 6005-G80Y | LRV 19%



5802 | alpine mist

NCS S 3005-G50Y | LRV 31%



3405 | Granada

NCS S 5005-Y20R | LRV 28%

PG 2 vivace
2.5 mm



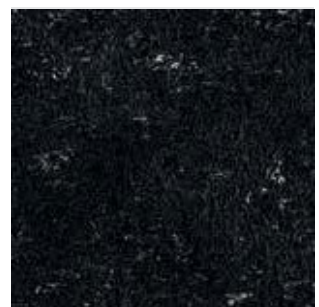
3048 | graphite **PG 1 real**
14dB | 18dB | A 2.0 | 2.5 | 3.2 mm

NCS S 7502-Y | LRV 14%



3139 | lava **PG 1 fresco**
14dB | A 2.0 | 2.5 | 3.2 mm

NCS S 8000-N | LRV 9%



2939 | black **PG 1 fresco**
4 | LRV 5%

NCS S 9000 | LRV 5%

marmoleum®



NCS S 2005-G70Y | LRV 48%

3860 | silver shadow **PG 1 fresco**
18dB | A 2.0 | 2.5 mm



NCS S 2502-G | LRV 45%

3883 | moonstone **PG 1 fresco**
18dB 2.5 mm



NCS S 3005-G80Y | LRV 42%

3032 | mist grey **PG 1 real**
14dB | A 2.0 | 2.5 | 3.2 mm



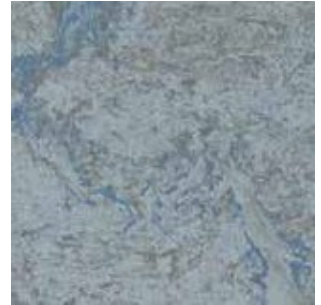
NCS S 3005-G50Y | LRV 36%

2621 | dove grey **PG 1 real**
18dB 2.5 mm



3428 | seashell

NCS S 3005-G80Y | LRV 45%



NCS S 4005-B80G | LRV 27%

PG 2 splash
2.5 mm

3053 | dove blue **PG 1 real**
18dB 2.0 | 2.5 mm



NCS S 4502-Y | LRV 31%

3420 | surprising storm

PG 2 vivace
2.5 mm



NCS S 5502-G | LRV 21%

3866 | eternity **PG 1 fresco**
18dB | A 2.0 | 2.5 mm



NCS S 6502-Y | LRV 16%

3137 | slate grey **PG 1 real**
2.5 mm



NCS S 7500-N | LRV 10%

3872 | volcanic ash **PG 1 fresco**
18dB 2.5 mm



NCS S 6502-Y | LRV 17%

3421 | oyster mountain

PG 2 vivace
2.5 mm



NCS S 3020-B10G | LRV 34%

3828 | blue heaven
A PG 1 fresco
2.0 | 2.5 mm



NCS S 3020-B30G | LRV 32%

3219 | spa PG 1 real
2.5 mm



NCS S 2030-B50G | LRV 39%

3267 | aqua PG 1 fresco
2.5 mm



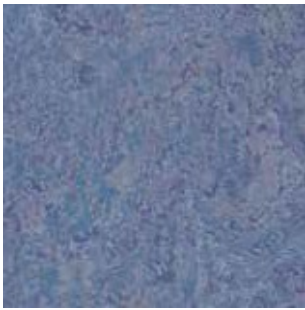
NCS S 3005-R20B | LRV 37%

3266 | lilac PG 1 fresco
2.5 mm



NCS S 3010-G20Y | LRV 45%

3429 | bluemoon PG 2 splash
2.5 mm



NCS S 5020-R70B | LRV 17%

3270 | violet PG 1 real
2.5 mm



NCS S 3040-B50G | LRV 28%

3269 | turquoise PG 1 fresco
2.5 mm



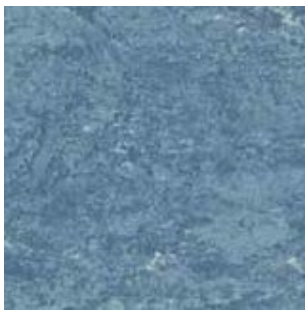
NCS S 5000-N | LRV 23%

3123 | arabesque PG 1 real
2.5 mm



NCS S 3050-B | LRV 17%

3264 | Greek blue PG 1 fresco
2.5 mm



NCS S 4020-B | LRV 23%

3055 | fresco blue PG 1 real
14dB | 1/4 | A 2.0 | 2.5 | 3.2 mm



NCS S 5030-R90B | LRV 12%

3030 | blue PG 1 real
18dB | A 2.0 | 2.5 mm



NCS S 6030-B | LRV 8%

3261 | marine PG 1 fresco
2.5 mm



3430 | salsa verde

NCS S 3010-G50Y | LRV 47%

PG 2 splash
2.5 mm



3881 | green wellness PG 1 real
2.0 | 2.5 mm

NCS S 2020-G90Y | LRV 51%



3224 | chartreuse PG 1 real
18dB | A 2.0 | 2.5 mm

NCS S 2050-G60Y | LRV 38%



3885 | spring buds PG 1 fresco
2.5 mm

NCS S 2040-G60Y | LRV 46%



3891 | sage PG 1 fresco
2.5 mm

NCS S 4010-G30Y | LRV 31%



3413 | green melody

PG 2 vivace
2.5 mm

NCS S 3030-G60Y | LRV 34%



3259 | mustard PG 1 fresco
2.5 mm

NCS S 3040-Y | LRV 38%



3260 | leaf PG 1 fresco
2.5 mm

NNCS S 3030-G40Y | LRV 27%



3265 | avocado PG 1 fresco
2.5 mm

NCS S 3030-G60Y | LRV 31%



3271 | hunter green PG 1 fresco
2.5 mm

NCS S 5030-B90G | LRV 13%



3247 | green PG 1 fresco
2.5 mm

NCS S 4050-G50Y | LRV 23%



3431 | limoncello

NCS S 2010-G60Y | LRV 48%

PG 2 splash
2.5 mm



3846 | natural corn
A

PG 1 fresco
2.0 | 2.5 mm

NCS S 1030-Y10R | LRV 56%



3251 | lemon zest
2.0 | 2.5 mm

PG 1 fresco

NCS S 1050-Y10R | LRV 52%



3411 | sunny day

PG 2 vivace
2.5 mm

NCS S 2030-Y20R | LRV 45%



3225 | dandelion
18dB | A

PG 1 real
2.5 mm

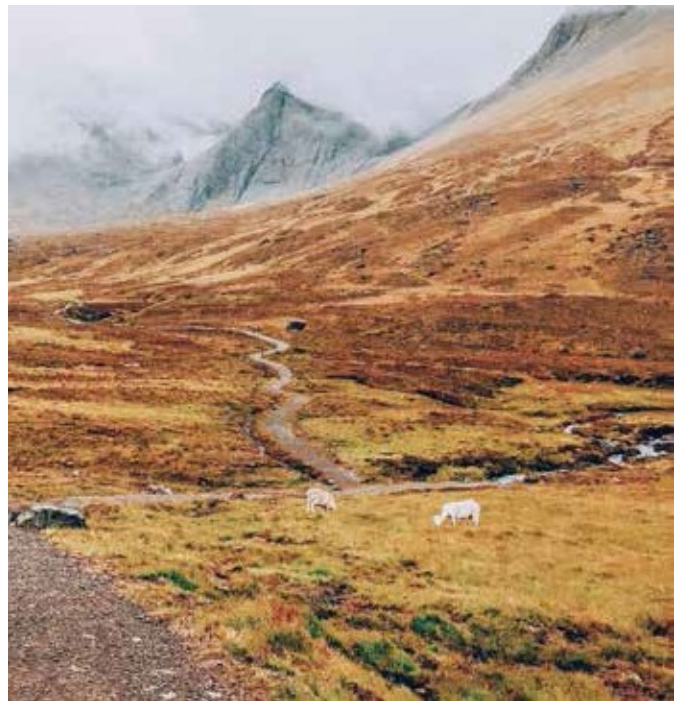
NCS S 2050-Y10R | LRV 46%



3173 | Van Gogh
A

PG 1 real
2.0 | 2.5 mm

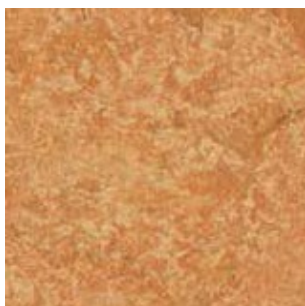
NCS S 2030-Y20R | LRV 46%



3125 | golden sunset
2.0 | 2.5 mm

PG 1 fresco

NCS S 1070-Y20R | LRV 38%



3174 | Sahara

PG 1 real
2.0 | 2.5 mm

NCS S 3040-Y30R | LRV 29%



2767 | rust

PG 1 real
2.5 mm

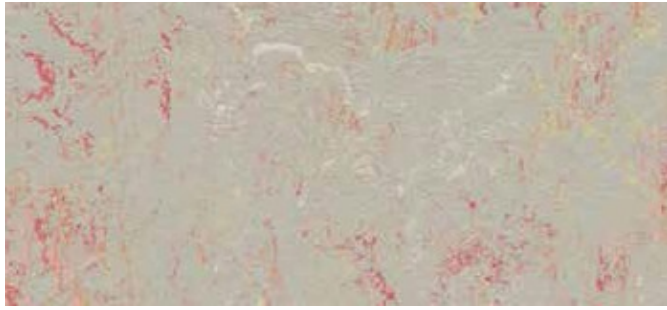
NCS S 4040-Y50R | LRV 19%



3203 | henna
A

PG 1 fresco
2.5 mm

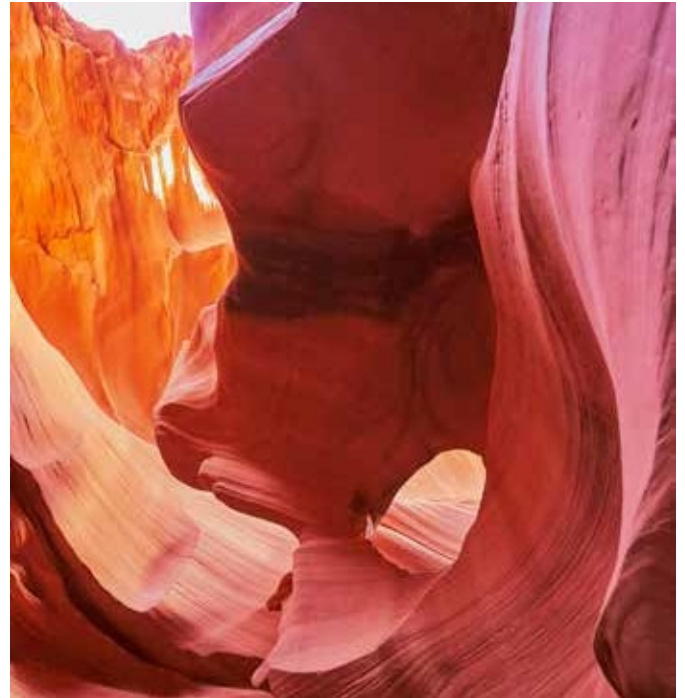
NCS S 5040-Y80R | LRV 11%



3432 | fruit punch

PG 2 splash
2.5 mm

NCS S 3010-G90Y | LRV 46%



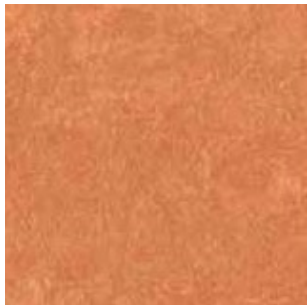
3847 | golden saffron
PG 1 real
2.0 | 2.5 mm

NCS S 2040-Y30R | LRV 41%



3262 | marigold
PG 1 fresco
2.5 mm

NCS S 1070-Y40R | LRV 34%



3825 | African desert
PG 1 fresco
2.5 mm

NCS S 2050-Y50R | LRV 26%



3126 | Kyoto
PG 1 fresco
2.5 mm

NCS S 2570-Y60R | LRV 18%



3263 | rose
PG 1 fresco
2.5 mm

NCS S 2060-Y90R | LRV 17%



3268 | honey suckle
PG 1 real
2.5 mm

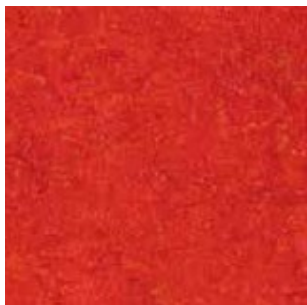
NCS S 2040-R | LRV 33%



3403 | Asian tiger

PG 2 vivace
2.5 mm

NCS S 3040-Y30R | LRV 29%



3131 | scarlet
PG 1 fresco
2.5 mm

NCS S 1580-Y90R | LRV 13%



3127 | Bleeckerstreet
A
PG 1 real
2.0 | 2.5 mm

NCS S 2570-R | LRV 9%



3273 | ruby
PG 1 fresco
2.5 mm

NCS S 4050-R | LRV 10%



3272 | plum
PG 1 real
2.5 mm

NCS S 6020-R10B | LRV 13%



NCS S 2010-Y20R | LRV 53%

2713 | calico

PG 1 **real**
2.5 mm



NCS S 2010-Y20R | LRV 51%

3120 | rosato
18dB

PG 1 **real**
2.5 mm



NCS S 1510-Y10R | LRV 65%

3858 | Barbados
A

PG 1 **fresco**
2.0 | 2.5 mm



NCS S 1510-Y20R | LRV 56%

2499 | sand
2.0 | 2.5 mm

PG 1 **real**



NCS S 2010-Y20R | LRV 50%

3861 | Arabian pearl
2.0 | 2.5 mm

PG 1 **fresco**



NCS S 3020-Y10R | LRV 40%

3141 | Himalaya
A

PG 1 **real**
2.5 mm



NCS S 4010-Y10R | LRV 31%

5803 | weathered sand

PG 1 **terra**
2.5 mm



NCS S 3010-Y20R | LRV 40%

3232 | horse roan

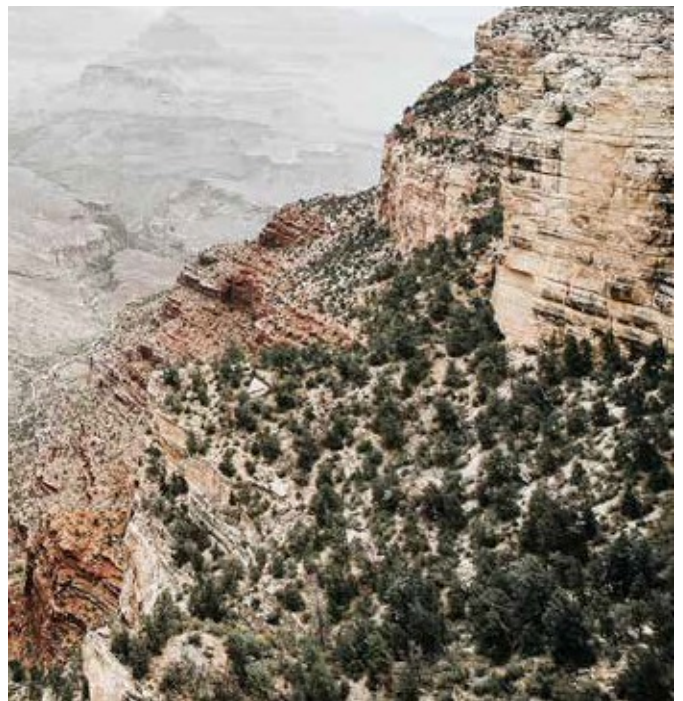
PG 1 **real**
2.5 mm



NCS S 4010-Y10R | LRV 29%

3252 | sparrow
14dB | 18dB | A

PG 1 **fresco**
2.0 | 2.5 | 3.2 mm



5804 | pink granite

PG 1 **terra**
2.5 mm



NCS S 6005-Y20R | LRV 21%

3246 | shrike
18dB

PG 1 **fresco**
2.5 mm



NCS S 6010-Y30R | LRV 17%

3254 | clay

PG 1 **fresco**
2.0 | 2.5 mm



NCS S 7010-Y50R | LRV 11%

3874 | walnut

PG 1 **fresco**
2.5 mm



NCS S 8502-Y | LRV 7%

3236 | dark bistre

PG 1 **real**
2.5 mm



NCS S 1515-Y20R | LRV 55%

3038 | Caribbean
14dB | 18dB | 4 A
PG 1 real
2.0 | 2.5 | 3.2 mm



NCS S 2020-Y20R | LRV 44%

3075 | shell
A
PG 1 real
2.0 | 2.5 | 3.2 mm



NCS S 3010-Y30R | LRV 36%

3407 | donkey island
2.5 mm
PG 2 vivace



NCS S 3010-G80Y | LRV 46%

3433 | rockpool
PG 2 splash
2.5 mm



NCS S 4010-G70Y | LRV 29%

5801 | river bank
PG 1 terra
2.5 mm



NCS S 3010-Y20R | LRV 31%

3890 | oat
PG 1 fresco
2.5 mm



NCS S 4010-Y10R | LRV 33%

3234 | forest ground
PG 1 real
2.5 mm



NCS S 3010-Y10R | LRV 39%

3427 | agate
2.5 mm
PG 2 vivace



NCS S 6010-Y10R | LRV 16%

3426 | cork tree
PG 2 vivace
2.5 mm



NCS S 4020-Y30R | LRV 23%

3233 | shitake
PG 1 real
2.5 mm

Technische Spezifikationen

Marmoleum entspricht den Anforderungen der EN-ISO 24011
 Marmoleum Acoustic entspricht den Anforderungen der EN 687
 Marmoleum Decibel entspricht den Anforderungen der EN 686



		Marmoleum Real/Fresco 2,0 mm	Marmoleum Real/ Fresco/ Terra Vivace/ Splash 2,5 mm	Marmoleum Real/Fresco 3,2 mm	Marmoleum Decibel	Marmoleum Acoustic	
	Gesamtdicke	EN-ISO 24346	2,0 mm	2,5 mm	3,2 mm	3,5 mm	4,0 mm
	Oberflächenvergütung		Topshield2	Topshield2	Topshield2	Topshield2	Topshield2
	Wohnbereich	EN-ISO 10874	Klasse 23	Klasse 23	Klasse 23	Klasse 23	Klasse 23
	Gewerblicher Bereich	EN-ISO 10874	Klasse 32	Klasse 34	Klasse 34	Klasse 33	Klasse 33
	Bereich Leichtindustrie	EN-ISO 10874	Klasse 41	Klasse 43	Klasse 43	Klasse 41	Klasse 41
	Kollektionsumfang		29 Farben	90 Farben	8 Farben	14 Farben	6 Farben
	Bahnenbreite	EN-ISO 24341	2,00 m	2,00 m	2,00 m	1,90 / 2,00 m	2,00 m
	Bahnenlänge	EN-ISO 24341	≤ 33 m	≤ 33 m	≤ 33 m	≤ 33 m	≤ 33 m
	Flächengewicht	EN-ISO 23997	2.300 g/m ²	2.900 g/m ²	3.900 g/m ²	3.100 g/m ²	4.000 g/m ²
	Resteindruckverhalten Typischer Wert	EN-ISO 24343-1	≤ 0,15 mm ~0,07 mm	≤ 0,15 mm ~0,08 mm	≤ 0,15 mm ~0,10 mm	≤ 0,30 mm ~0,20 mm	≤ 0,40 mm ~0,25 mm
	Stuhlrollenbeanspruchung	ISO 4918/ EN 425	geeignet (Typ W)	geeignet (Typ W)	geeignet (Typ W)	geeignet (Typ W)	geeignet (Typ W)
	Lichtechtheit	EN-ISO 105-B02	Methode 3: Stufe 6	Methode 3: Stufe 6	Methode 3: Stufe 6	Methode 3: Stufe 6	Methode 3: Stufe 6
	Flexibilität	EN-ISO 24344	ø 30 mm	ø 40 mm	ø 50 mm	ø 40 mm	ø 60 mm
	Chemikalienbeständigkeit	EN-ISO 26987	Bei kurzzeitiger Einwirkung von verdünnten Säuren, Ölen und Fetten keine Veränderung der Materialeigenschaften. Nicht beständig bei Langzeiteinwirkung von Laugen.				
	Bakteriostatik		Anerkannte Labors bestätigen, dass Linoleum über natürliche bakteriostatische Eigenschaften verfügt.				
	Zigarettenrußbeständigkeit	EN 1399	Flecken/Rückstände von ausgetretenen Zigaretten können durch abrasive Reinigung und Auftragen einer neuen Beschichtung leicht entfernt werden. Es entstehen keine Verschmelzungen.				
	Rutschsicherheit	DIN 51130	R9	R9	R9	R9	R9
	Ableitwiderstand Marmoleum Ohmex	EN 1081	-	1-10 ⁶ < R1 < 1-10 ⁸ Ω ableitfähig	-	-	-
	Trittschallminderung	EN-ISO 717-2	≤ 4 dB	≤ 5 dB	≤ 6 dB	≤ 18 dB	≤ 14 dB
	Fußbodenheizung		Geeignet für Warmwasser-Fußbodenheizungen.				
	Ökobilanz		Die Ökobilanz ist die Grundlage für die Sicherstellung der geringsten Umweltbelastung.				
	Creating better environments						
	CO ₂ neutral		Marmoleum 2,0 und 2,5 mm werden CO ₂ neutral* hergestellt.				
	CO ₂ Erneuerbare Energie		Marmoleum wird mit 100% erneuerbarer Energie hergestellt.				
	Natürliche Rohstoffe (Leinöl, Jute, Baumharze, Holz- und Kalksteinmehl)		Marmoleum besteht aus 94-98% natürlichen Rohstoffen.				
			Marmoleum enthält PEFC zertifiziertes Holzmehl.				
			Frei von PVC, Weichmachern und Synthese-Kautschuk.				
	Recyclinganteil		Marmoleum enthält Recyclinganteile.				
Marmoleum entspricht den Anforderungen der EN 14041							
	Kenncode des Produkttyps	EN 14041	0100201_DoP_306	0100201_DoP_306	0100201_DoP_306	0100207_DoP_306	0100206_DoP_306
	Brandverhalten	EN 13501-1	C _s -s1, G, CS	C _s -s1, G, CS	C _s -s1, G, CS	C _s -s1, G, CS	C _s -s1, G, CS
	Rutschhemmung	EN 13893	μ ≥ 0,30	μ ≥ 0,30	μ ≥ 0,30	μ ≥ 0,30	μ ≥ 0,30
	Antistatik	EN 1815	≤ 2 kV	≤ 2 kV	≤ 2 kV	≤ 2 kV	≤ 2 kV
	Wärmeleitfähigkeit	EN 12524	0.17 W/m-K	0.17 W/m-K	0.17 W/m-K	0.17 W/m-K	0.17 W/m-K
	Innenraumemissionen: TVOC nach 28 Tagen	EN 16516	< 0,05 mg/m ³	< 0,05 mg/m ³	< 0,05 mg/m ³	< 0,05 mg/m ³	< 0,05 mg/m ³
	Enthält keine bedenklichen Inhaltstoffe	EN 14041	Erfüllt	Erfüllt	Erfüllt	Erfüllt	Erfüllt

Verlegehinweis: Marmoleum kann mit oder ohne Nahtabdichtung verlegt werden. Beides sind bewährte Hygienelösungen.
 * Details entnehmen Sie bitte unserer Marmoleum EPD.

Weltweit verfügen alle Forbo Flooring Systems Vertriebsorganisationen über ein Qualitätsmanagementsystem, das nach ISO 9001 zertifiziert ist.
 Weltweit verfügen alle Forbo Flooring Systems Produktionsstätten über ein Umweltmanagementsystem, das nach ISO 14001 zertifiziert ist.
 Die Lebenszyklusanalysen (LCA) für Bodenbeläge von Forbo Flooring Systems werden in Umweltproduktdeklarationen (EPD) dokumentiert.
 Diese stehen auf unserer Webseite zum Download bereit.



Deutschland

Forbo Flooring GmbH
 Steubenstrasse 27
 D-33100 Paderborn
 T: +49 525 118 030
 F: +49 525 118 032 00
 info.germany@forbo.com
 www.forbo-flooring.de

Österreich

Forbo Flooring Austria GmbH
 Oswald-Redlich-Strasse 1
 A-1210 Wien
 T: +43 (0)1 330 92 04
 F: +43 (0)1 330 92 04 - 10
 info.austria@forbo.com
 www.forbo-flooring.at

Schweiz

Forbo-Giubiasco SA
 Via Industrie 16
 CH-6512 Giubiasco
 T: +41 91 850 01 11
 F: +41 91 850 01 41
 customerservice.ch@forbo.com
 www.forbo-flooring.ch

